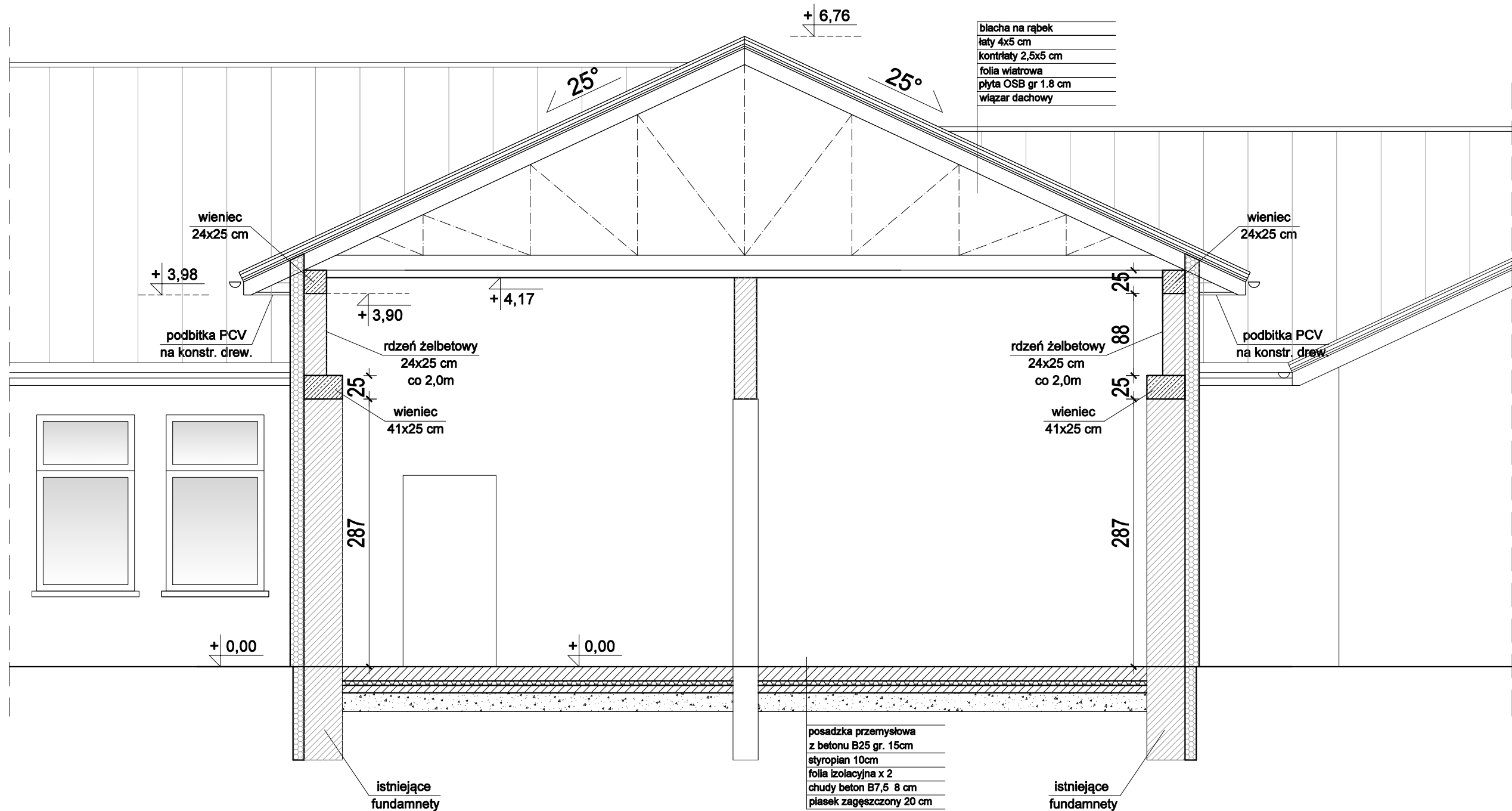
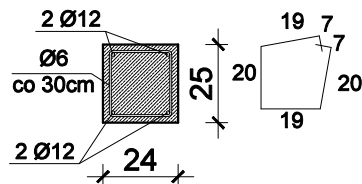


PRZEKRÓJ D-D

skala 1:50



Szczegół wieńca
skala 1:25



LEGENDA:

-  -stan istniejący
-  -stan projektowany

Rys. nr K-6

OBIEKT	ŚWIETLICA WIEJSKA		
ADRES	Radziki Duże, gm. Wąpielsk, dz. nr 321/13, 322		
NAZWA RYSUNKU	PRZEKRÓJ D-D	Skala:	1:50
		Data:	03.2025
PROJEKTANT	inż. Aleksander Początenko Upraw. bud. 489/72 Bg	Podpis:	
PROJEKTANT SPRAWDZAJĄCY	mgr inż. Irena Drankowska Upraw. bud. GP.I.7342/39/TO/92	Podpis:	
OPRACOWAŁ	inż. Piotr Kamiński	Podpis:	